

# Knarren

Ratchets



## UMSCHALTBAR

### Quick-Release Sicherheitsverriegelung

Das Montagewerkzeug kann sich nicht mehr aus der Verbindung lösen und verloren gehen. Langwieriges Suchen oder gar eine Demontage z.B. von Maschinen werden verhindert. Nur durch den Entriegelungsmechanismus kann die Verbindung wieder getrennt werden.



11110010



11110020



1111020



11110153

ANTRIEB

**1/4"**

Art	KURZ
Ausführung	Standard
Anzahl Zähne	22
Länge mm	117
Artikelnummer	<b>11110010</b>

ANTRIEB

**1/4"**

Art	KURZ
Ausführung	Quick-Release
Anzahl Zähne	22
Länge mm	117
Artikelnummer	<b>11110020</b>

ANTRIEB

**1/4"**

Art	KURZ
Ausführung	Quick-Release
Anzahl Zähne	80 (Feinzahn)
Länge mm	117
Artikelnummer	<b>1111020</b>

ANTRIEB

**1/4"**

Art	LANG
Ausführung	Quick-Release
Anzahl Zähne	80 (Feinzahn)
Länge mm	153
Artikelnummer	<b>11110153</b>



12110010



12110020



1211020

ANTRIEB

**3/8"**

Art	KURZ
Ausführung	Standard
Anzahl Zähne	30
Länge mm	193
Artikelnummer	<b>12110010</b>

ANTRIEB

**3/8"**

Art	KURZ
Ausführung	Quick-Release
Anzahl Zähne	30
Länge mm	193
Artikelnummer	<b>12110020</b>

ANTRIEB

**3/8"**

Art	KURZ
Ausführung	Quick-Release
Anzahl Zähne	80 (Feinzahn)
Länge mm	193
Artikelnummer	<b>1211020</b>



13110010



1311020



13120010

ANTRIEB

**1/2"**

Art	KURZ
Ausführung	Standard
Anzahl Zähne	36
Länge mm	266
Artikelnummer	<b>13110010</b>

ANTRIEB

**1/2"**

Art	KURZ
Ausführung	Quick-Release
Anzahl Zähne	80 (Feinzahn)
Länge mm	266
Artikelnummer	<b>1311020</b>

ANTRIEB

**1/2"**

Art	LANG
Ausführung	Standard
Anzahl Zähne	36
Länge mm	380
Artikelnummer	<b>13120010</b>

# Knarren

Ratchets



## Mit gekapseltem Gehäuse

Eindringen von Schmutz wird verhindert.



ANTRIEB

**1/2"**

<b>Art</b>	<b>KURZ</b>
<b>Ausführung</b>	Spezialgehäuse
<b>Anzahl Zähne</b>	36
<b>Länge mm</b>	266
<b>Artikelnummer</b>	<b>13111110</b>

ANTRIEB

**1/2"**

<b>Art</b>	<b>LANG</b>
<b>Ausführung</b>	Spezialgehäuse
<b>Anzahl Zähne</b>	36
<b>Länge mm</b>	380
<b>Artikelnummer</b>	<b>13121110</b>

## FEINZAHN-GELENKKNARREN

- QuickRelease-Sicherheitsverriegelung
- 80 Zähne
- Griff schwenkbar (ca. 90°) und arretierbar
- geringer Arbeitswinkel von nur 4,5° erforderlich



ANTRIEB

**1/4"**

<b>Art</b>	<b>KURZ</b>
<b>Ausführung</b>	Quick-Release
<b>Anzahl Zähne</b>	80
<b>Länge mm</b>	170
<b>Artikelnummer</b>	<b>11260001</b>

ANTRIEB

**3/8"**

<b>Art</b>	<b>KURZ</b>
<b>Ausführung</b>	Quick-Release
<b>Anzahl Zähne</b>	80
<b>Länge mm</b>	300
<b>Artikelnummer</b>	<b>12260001</b>

ANTRIEB

**1/2"**

<b>Art</b>	<b>KURZ</b>
<b>Ausführung</b>	Quick-Release
<b>Anzahl Zähne</b>	80
<b>Länge mm</b>	416
<b>Artikelnummer</b>	<b>13260001</b>

## SCHWERE SERIE

umschaltbar



ANTRIEB

**3/4"****KNARRENKOPF**Anzahl Zähne: 36  
Länge mm: 165**Artikelnummer**  
**15110000**

ANTRIEB

**3/4"****HANDGRIFF**

Länge mm: 510

**Artikelnummer**  
**15170000**

ANTRIEB

**1"****KNARRENKOPF**Anzahl Zähne: 36  
Länge mm: 185**Artikelnummer**  
**16110000**

ANTRIEB

**1"****HANDGRIFF**

Länge mm: 700

**Artikelnummer**  
**16170000**

## AUFSTECKKNARREN

umschaltbar

ANTRIEB

**3/8"**Anzahl Zähne: 20  
Länge mm: 53,0**Artikelnummer: 12140000**

ANTRIEB

**1/2"**Anzahl Zähne: 20  
Länge mm: 68**Artikelnummer: 13140000**

ANTRIEB

**3/4"**Anzahl Zähne: 44  
Länge mm: 106**Artikelnummer: 15140000**

# Verlängerungen

Extensions



## 1. Herkömmliche Ausführung

Gewohnte Stahlwillequalität, nach DIN 3123/ ISO 3316.



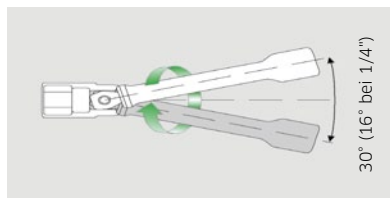
## 2. Mit Quick-Release Sicherheitsverriegelung



Das Montagewerkzeug kann sich nicht mehr aus der Verbindung lösen und verloren gehen. Langwieriges Suchen oder gar eine Demontage z.B. von Maschinen werden verhindert. Nur durch den Entriegelungsmechanismus kann die Verbindung wieder getrennt werden.



## 3. Schwenkbar (Pendelverlängerungen)



Schwenkwinkel bei 1/4" bis 16°, bei 3/8" und 1/2" bis 30°.



ANTRIEB

**1/4"**

Länge mm	Artikelnummer		
	1. Standard	2. Quick-Release	3. Schwenkbar
54	11010001	11011001	11010011
100	11010006	11011006	11010016
150	11010002	11011002	11010012
254	11010010	11011013	11010020
356	11010014	11011005	11010024

ANTRIEB

**3/4"**

Länge mm	Artikelnummer		
	1. Standard	2. Quick-Release	3. Schwenkbar
95	15010003	-	-
200	15010001	-	-
400	15010002	-	-

ANTRIEB

**3/8"**

Länge mm	Artikelnummer		
	1. Standard	2. Quick-Release	3. Schwenkbar
76	12010001	12011001	12010007
125	12010006	-	12010008
160	12010002	12011002	12010009
240	12010003	12011003	-

ANTRIEB

**1"**

Länge mm	Artikelnummer		
	1. Standard	2. Quick-Release	3. Schwenkbar
200	16010001	-	-
410	16010002	-	-

ANTRIEB

**1/2"**

Länge mm	Artikelnummer		
	1. Standard	2. Quick-Release	3. Schwenkbar
52	13010001	13011001	13010005
75	13010004	13011004	13010006
130	13010002	13011002	13010007
255	13010003	13011003	13010008

## Impact-Verlängerungen

für schwere Einsätze

finden Sie auf den Seiten ...

- 3/8" ... S. 3.45
- 1/2" ... S. 3.49
- 3/4" ... S. 3.53
- 1" ... S. 3.57
- 1 1/2" ... S. 3.59



# Verbindungssteile

Connecting parts



## Verlängerungen abgewinkelt

ANTRIEB

**3/8"**

Länge mm: 150

Artikelnummer: **12250001**

ANTRIEB

**1/2"**

Länge mm: 120

Artikelnummer: **13210001**

Ideal im Einsatz mit Krähenfußschlüsseln (siehe S. 3.128) und Crow-Ringschlüsseln (siehe S. 3.129).

## Quergriffe



13070000



13071000

**Quick-Release**

ANTRIEB

**1/4"**

Länge mm: 116

Artikelnummer: **11070000**

ANTRIEB

**1/4"**

Länge mm: 116

Artikelnummer: **11071000****Quick-Release**

ANTRIEB

**3/8"**

Länge mm: 165

Artikelnummer: **12070000**

ANTRIEB

**3/8"**

Länge mm: 165

Artikelnummer: **12071000****Quick-Release**

ANTRIEB

**1/2"**

Länge mm: 300

Artikelnummer: **13070000**

ANTRIEB

**1/2"**

Länge mm: 300

Artikelnummer: **13071000**

## Schwere Serie

Köpfe zu Quergriff



ANTRIEB

**3/4"**

Länge mm: 62

Artikelnummer  
**15070000**

ANTRIEB

**1"**

Länge mm: 80

Artikelnummer  
**16070000**

Winkelköpfe (Quick-Release)



ANTRIEB

**3/4"**

Länge mm: 131

Artikelnummer  
**15060000**

ANTRIEB

**1"**

Länge mm: 195

Artikelnummer  
**16060000**

Handgriffe

Passend für Quergriffe  
und Winkelköpfe 3/4"

Länge mm: 510

Artikelnummer  
**15170000**

Passend für Quergriffe  
und Winkelköpfe 1"

Länge mm: 700

Artikelnummer  
**16170000**

## Betätigungswerkzeuge-Satz

siehe Seite 3.77.



# Übergangsteile

Adaptors



ANTRIEB **1/4"**

ABTRIEB **3/8"**

Antriebswerkzeug →  ← Steckschlüssels-einsatz

Artikelnummer: **11030002** Länge mm: 25

ANTRIEB **1/2"**

ABTRIEB **1"**

Antriebswerkzeug →  ← Steckschlüssels-einsatz

Artikelnummer: **58522089** Länge mm: 35

ANTRIEB **1/4"**

ABTRIEB **1/2"**

Antriebswerkzeug →  ← Steckschlüssels-einsatz

Artikelnummer: **11030003** Länge mm: 28

ANTRIEB **3/4"**

ABTRIEB **1/2"**

Belastbarkeit max. 512 Nm

Antriebswerkzeug →  ← Steckschlüssels-einsatz

Artikelnummer: **15030003** Länge mm: 55

ANTRIEB **3/8"**

ABTRIEB **1/4"**

Belastbarkeit max. 62 Nm

Antriebswerkzeug →  ← Steckschlüssels-einsatz

Artikelnummer: **12030001** Länge mm: 28

ANTRIEB **3/4"**

ABTRIEB **1"**

Antriebswerkzeug →  ← Steckschlüssels-einsatz

Artikelnummer: **15030006** Länge mm: 61

ANTRIEB **3/8"**

ABTRIEB **1/2"**

Antriebswerkzeug →  ← Steckschlüssels-einsatz

Artikelnummer: **12030003** Länge mm: 31

ANTRIEB **1"**

ABTRIEB **3/4"**

Belastbarkeit max. 1.412 Nm

Antriebswerkzeug →  ← Steckschlüssels-einsatz

Artikelnummer: **16030005** Länge mm: 70

ANTRIEB **1/2"**

ABTRIEB **3/8"**

Belastbarkeit max. 202 Nm

Antriebswerkzeug →  ← Steckschlüssels-einsatz

Artikelnummer: **13030002** Länge mm: 35

ANTRIEB **1/2"**

ABTRIEB **3/4"**

Antriebswerkzeug →  ← Steckschlüssels-einsatz

Artikelnummer: **13030005** Länge mm: 44

## Übergangsteile-Satz

5-teilig



Artikelnummer: **96121003**

Antrieb 1/4" bis 1/2"  
Abtrieb 1/4" bis 3/4"

# Übergangsteile flach

Adaptors flat



ANTRIEB

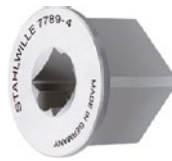
**1/4"**Antriebs-  
werkzeug

ABTRIEB

**3/8"**Steckschlüssel-  
einsatzArtikelnummer: **11030010**

Länge mm: 13

ANTRIEB

**1/4"**Antriebs-  
werkzeug

ABTRIEB

**1/2"**Steckschlüssel-  
einsatzArtikelnummer: **58524090**

Länge mm: 15,5

ANTRIEB

**3/8"**Antriebs-  
werkzeug

ABTRIEB

**1/2"**Steckschlüssel-  
einsatzArtikelnummer: **12030010**

Länge mm: 16

ANTRIEB

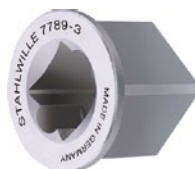
**1/2"**Antriebs-  
werkzeug

ABTRIEB

**3/4"**Steckschlüssel-  
einsatzArtikelnummer: **13030010**

Länge mm: 16

ANTRIEB

**1"**Antriebs-  
werkzeug

ABTRIEB

**1 1/2"**Steckschlüssel-  
einsatzArtikelnummer: **58524089**

Länge mm: 44

## Übergangsteile-Satz flach

3-teilig

Antrieb 1/4" bis 1/2"  
Abtrieb 3/8" bis 3/4"Artikelnummer: **96121002**

## Impact-Übergangsteile

für schwere Einsätze

finden Sie auf den Seiten 3.62- 3.63.



## Verbindungsvierkante

Square drive units



Artikel- nummer	Aufnahme Zoll		Länge mm
	A	B	
<b>59010001</b>	1/4	1/4	17,5
<b>59010014</b>	3/8	1/4	22,0
<b>59010003</b>	3/8	3/8	25,8
<b>59010005</b>	3/8	1/2	30,0
<b>59010011</b>	1/2	1/2	33,5
<b>59010007</b>	1/2	1/2	44,3
<b>59010008</b>	3/4	3/4	52,2
<b>59010015</b>	3/4	3/4	65,0

# Gelenkgriffe

Flexible handles



11060010

ANTRIEB

**1/4"**

Länge mm: 155

Artikelnummer: **11060010**

ANTRIEB

**3/8"**

Länge mm: 254

Artikelnummer: **12060010**



12060010

ANTRIEB

**1/2"**

Länge mm: 397

Artikelnummer: **13060012**



13060012

Länge mm: 469

Artikelnummer: **13060013**

Länge mm: 610

Artikelnummer: **13061024**

# Kardangelenke

Universal joints



13020000

ANTRIEB

**1/4"**

Länge mm: 37

Artikelnummer: **11020000**

ANTRIEB

**1/2"**

Länge mm: 71

Artikelnummer: **13020000**

ANTRIEB

**3/4"**

Länge mm: 109

Artikelnummer: **15020000**

ANTRIEB

**3/8"**

Länge mm: 46

Artikelnummer: **12020000**



13021000

ANTRIEB

**1/4"**

Länge mm: 45

Artikelnummer: **11021000**

ANTRIEB

**3/8"**

Länge mm: 60

Artikelnummer: **12021000**

ANTRIEB

**1/2"**

Länge mm: 80

Artikelnummer: **13021000**

# Steckgriffe

Drive handles



ANTRIEB

**1/4"**



2-KOMPONENTEN-GRIFF

Länge mm: 150

Artikelnummer: **11050010**

ANTRIEB

**1/4"**



QR Quick-Release

QUICK-RELEASE: 2-KOMPONENTEN-GRIFF

Länge mm: 150

Artikelnummer: **11051010**