

Mehrzweckzylinder RC

General purpose cylinders RC

ENERPAC 

Zylinder: Einfachwirkend

Kolbenrückzug: Rückzugfeder

Kupplung: Hochfluss-Muffe Gewinde 3/8"-18 NPT mit Staubkappe

Befestigung: Gehäusegewinde, Kolbeninnengewinde,
Bodenbefestigungsgewinde

Besonderes: Einsatz in allen Lagen. Der Golden-Ring sorgt für geringe Lagerbelastung.

Weiterführende technische Informationen finden Sie unter www.enerpac.de.

Gerne erhalten Sie auch den Enerpac-Hydraulikkatalog mit allen technischen Daten.



700 bar

	Artikelnummer	Modell	Tonnage kN	Hub mm	Bauhöhe eingefahren mm	Bauhöhe ausgefahren mm	Außen-Ø mm	Öl-Volumen cm ³	Gewicht kg	
5 t	2500-101	RC50*	45	16	41	57	58	10	1,0	
	2500-102	RC51	45	25	110	135	38	16	1,0	
	2500-103	RC53	45	76	165	241	38	50	1,5	
	2500-104	RC55	45	127	215	342	38	83	1,9	
	2500-105	RC57	45	177	273	450	38	115	2,4	
	2500-106	RC59	45	232	323	555	38	151	2,8	
10 t	2500-107	RC101	101	26	89	115	57	38	1,8	
	2500-108	RC102	101	54	121	175	57	78	2,3	
	2500-109	RC104	101	105	171	276	57	152	3,3	
	2500-110	RC106	101	156	247	403	57	226	4,4	
	2500-111	RC108	101	203	298	501	57	294	5,4	
	2500-112	RC1010	101	257	349	606	57	373	6,4	
	2500-113	RC1012	101	304	400	704	57	441	6,8	
	2500-114	RC1014	101	356	450	806	57	516	8,2	
15 t	2500-115	RC151	142	25	124	149	69	51	3,3	
	2500-116	RC152	142	51	149	200	69	104	4,1	
	2500-117	RC154	142	101	200	301	69	205	5,0	
	2500-118	RC156	142	152	271	423	69	308	6,8	
	2500-119	RC158	142	203	322	525	69	411	8,2	
	2500-120	RC1510	142	254	373	627	69	516	9,5	
	2500-121	RC1512	142	305	423	728	69	619	10,9	
	2500-122	RC1514	142	356	474	830	69	723	11,8	
	25 t	2500-123	RC251	232	26	139	165	85	86	5,9
		2500-124	RC252	232	50	165	215	85	166	6,4
2500-125		RC254	232	102	215	317	85	339	8,2	
2500-126		RC256	232	158	273	431	85	525	10,0	
2500-127		RC258	232	210	323	533	85	697	12,2	
2500-128		RC2510	232	261	374	635	85	867	14,1	
2500-129		RC2512	232	311	425	736	85	1.033	16,3	
2500-130		RC2514	232	362	476	838	85	1.202	17,7	
30 t	2500-131	RC308	295	209	387	596	101	880	18,1	
50 t	2500-132	RC502	498	51	176	227	127	362	15,0	
	2500-133	RC504	498	101	227	328	127	719	19,1	
	2500-134	RC506	498	159	282	441	127	1.131	23,1	
	2500-136	RC5013	498	337	460	797	127	2.399	37,6	
75 t	2500-137	RC756	718	156	285	441	146	1.601	29,5	
	2500-138	RC7513	718	333	492	825	146	3.417	59,0	
95 t	2500-139	RC1006	933	168	357	525	177	2.239	59,0	
	2500-140	RC10010	933	260	449	709	177	3.466	72,6	

* RC-50 ohne Gewindeanschlüsse.

Pumpen-Zylinder-Sätze SCR

Cylinder and pump sets SCR

ENERPAC 

Zylinder: Einfachwirkend, RC-Serie

Lieferumfang

- Hydraulikzylinder RC-Serie
- Handpumpe / Luftpumpe nach Wahl
- Kupplungsstecker
- Sicherheits-Hydraulikschlauch 1,8 m
- Manometer
- Manometeraufnahme



	Modell	Tonnage kN	Hub mm	Bauhöhe eingefahren mm	Handpumpe P142	Handpumpe P392	Handpumpe P80	Luftpumpe XA11	Schlauch	Mano- meter
5 t	SCR55	45	127	215	2591-055	-	-	-	HC7206	GP10S
	SCR102	101	54	121	-	2591-102	-	2591-103	HC7206	GF10B
10 t	SCR106	101	156	247	-	2591-106	-	2591-107	HC7206	GF10B
	SCR1010	101	257	349	-	2591-110	-	2591-111	HC7206	GF10B
15 t	SCR154	142	101	200	-	2591-154	-	2591-155	HC7206	GP10S
	SCR156	142	152	271	-	2591-156	-	2591-157	HC7206	GP10S
25 t	SCR252	232	50	165	-	2591-252	-	2591-253	HC7206	GF20B
	SCR254	232	102	215	-	2591-254	-	2591-255	HC7206	GF20B
	SCR256	232	158	273	-	2591-256	-	2591-257	HC7206	GF20B
	SCR2514	232	362	476	-	-	2591-251	2591-250	HC7206	GF20B
50 t	SCR506	498	159	282	-	-	2591-506	2591-507	HC7206	GF50B

SÄTZE IN DER BOX

Zylinder: Einfachwirkend, RC-Serie

Lieferumfang

- Massiver Tragekoffer
- Hydraulikzylinder RC-Serie
- Handpumpe P392
- 2 Stk Kupplungsstecker
- Sicherheits-Hydraulikschlauch 1,8 m
- Manometer
- Manometeraufnahme abgewinkelt



	Type Zylinder	Tonnage kN	Hub mm	Bauhöhe eingefahren mm	Handpumpe P392	Schlauch	Mano- meter
10 t	RC102	101	54	89	2591-722	HC7206C	G2535L
	RC106	101	156	247	2591-724	HC7206C	G2535L
15 t	RC154	142	101	200	2591-726	HC7206C	G2535L
	RC156	142	152	271	2591-728	HC7206C	G2535L

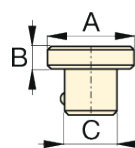
Zubehör Mehrzweckzylinder RC



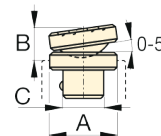
Accessories for general purpose single acting cylinders RC

DRUCKSTÜCKE

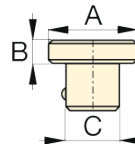
passend für t	Ausführung	Artikel-nummer	Abmessungen		
			A	B	C
5	flach	2506-053	25	6	17
10	flach	2506-101	35	6	22
25/30	flach	2504-029	51	48	1 1/2" - 16UNC
5	gerillt	2506-054	25	6	17
10	gerillt	2506-102	35	6	22
15	gerillt	2506-152	38	9	22
25	gerillt	2504-080	50	9	35
10/15	beweglich	2500-910	35	20	22
25/30	beweglich	2500-912	50	23	35
50/75/95	beweglich	2500-903	71	24	-



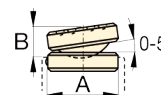
flache Serie



bewegliche Serie
2500-910,
2500-912



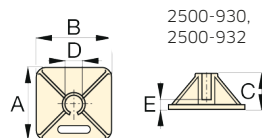
gerillte Serie



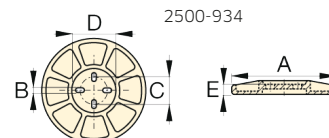
bewegliche Serie
2500-903

ZYLINDERFÜSSE

passend für t	Artikel-nummer	Abmessungen				
		A	B	C	D	E
10	2500-930	228	228	135	58	20
25	2500-932	279	279	140	86	26
50	2500-934	304	15	95	131	31



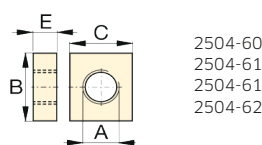
2500-930,
2500-932



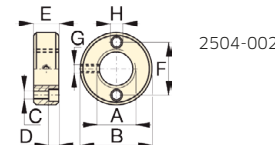
2500-934

FLANSCHBEFESTIGUNGEN

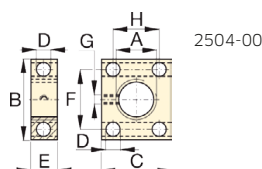
passend für t	Artikel-nummer	Abmessungen			
		A	B	C	E
5	2504-605	1 1/2" - 16UN	88	76	25
5	2504-001	1 1/2" - 16UN	70	59	24
5	2504-002	1 1/2" - 16UN	72	7	19
10	2504-610	2 1/4" - 14UN	114	88	25
10	2504-003	2 1/4" - 14UN	100	82	30
15	2504-615	2 3/4" - 16UN	101	114	38
25/30	2504-625	3 5/16" - 12UN	127	165	50



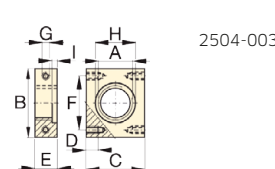
2504-605,
2504-610,
2504-615,
2504-625



2504-002



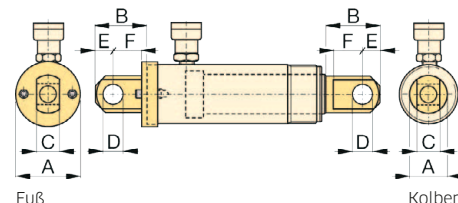
2504-001



2504-003

EINHÄNGEÖSEN

passend für t	Ausführung	Artikel-nummer	Abmessungen					
			A	B	C	D	E	F
5	Fuß	2504-405	44	47	14	16	16	25
10	Fuß	2504-410	63	66	25	22	25	35
15	Fuß	2504-415	76	66	25	22	25	35
25	Fuß	2504-425	95	79	38	31	31	41
5	Kolben	2504-505	28	45	14	16	16	19
10	Kolben	2504-510	42	61	25	22	25	28
25	Kolben	2504-525	57	71	38	31	31	35



Fuß

Kolben

Mehrstufiger Teleskopzylinder RT

Multi step telescopic cylinders RT

ENERPAC 

Zylinder: Einfachwirkend

Kolbenrückzug: Lastrückzug

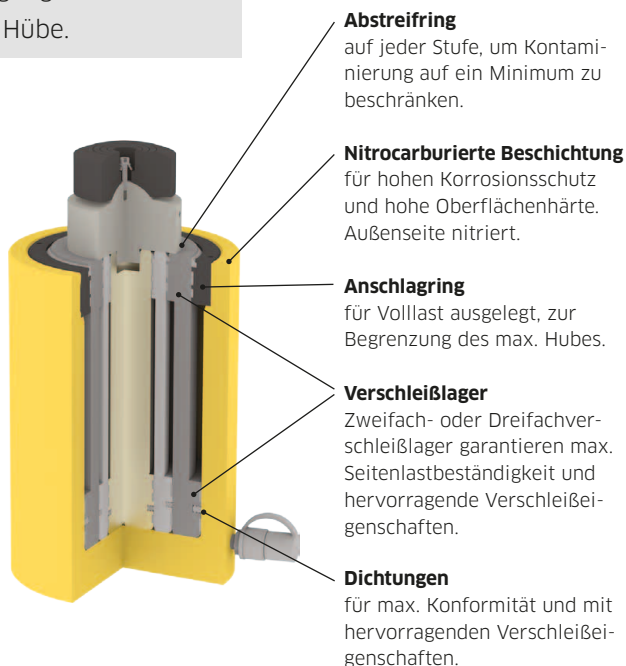
Kupplung: Hochfluss-Muffe Gewinde 3/8"-18 NPT mit Staubkappe

Befestigung: Keine

Besonderes: Druckstücke für max. Neigungswinkel bis 5°.
Mit zwei oder drei Kolben für größere Hübe.



Die größere Hublänge der Teleskopzylinder spart Zeit und vereinfacht Aufgaben, bei denen Lasten über eine größere Entfernung bewegt werden müssen, sodass keine provisorischen Abstützvorrichtungen erforderlich sind.



	Artikelnummer	Modell	Tonnage kN	Stufen	Hub mm	Bauhöhe ein- gefahren mm	Bauhöhe ausgefah- ren mm	Außen-Ø mm	Druckstück- Ø mm	Öl-Volumen cm ³	Gew. kg
14,0 t	2500-160	RT1510	137	2	270	283	553	110	60	944	15,1
17,0 t	2500-162	RT1817	166	3	435	345	780	170	80	3.092	40,3
20,2 t	2500-164	RT2111	198	2	300	317	617	125	60	1.487	21,8
20,2 t	2500-166	RT2119	198	3	500	395	895	200	90	4.661	67,3
31,5 t	2500-168	RT3311	309	2	300	352	652	160	80	2.359	39,9
31,5 t	2500-170	RT3323	309	3	600	476	1.076	250	110	8.816	124,0

Weiterführende technische Informationen finden Sie unter www.enerpac.de.

Gerne erhalten Sie auch den Enerpac-Hydraulikkatalog mit allen technischen Daten.

Passendes Zubehör

Handpumpe aus Stahl



Artikelnummer: **2501-005**
Siehe Seite 1.26

Hydraulikschlauch 1,8 m



Artikelnummer: **2502-012**
Siehe Seite 1.40

Manometer inkl. Aufnahme



Artikelnummer: **2502-118**
Siehe Seite 1.46

Aluminiumzylinder RAC

Aluminium general purpose cylinders RAC

ENERPAC 

Zylinder: Einfachwirkend

Kolbenrückzug: Rückzugfeder

Kupplung: Hochfluss-Muffe Gewinde 3/8"-18 NPT
mit Staubkappe

Befestigung: Bodenbefestigungsgewinde

Besonderes: Gewichtserleichterung durch Aluminiumgehäuse (Grundplatte aus Stahl), integrierter Kolbenanschlagring, Verbundlager für erhöhte Seitenlastverträglichkeit.



Weiterführende technische Informationen finden Sie unter www.enerpac.de.

Gerne erhalten Sie auch den Enerpac-Hydraulikkatalog mit allen technischen Daten.

	Artikelnummer	Modell	Tonnage kN	Hub mm	Bauhöhe eingefahren mm	Bauhöhe ausgefahren mm	Außen-Ø mm	Öl-Volumen cm ³	Gewicht kg
20 t	2551-022	RAC202	218	50	174	224	85	156	3,6
	2551-024	RAC204	218	100	224	324	85	312	4,1
	2551-026	RAC206	218	150	274	424	85	468	4,6
	2551-028	RAC208	218	200	324	524	85	624	5,1
	2551-030	RAC2010	218	250	374	624	85	780	5,6
30 t	2551-032	RAC302	309	50	181	231	100	221	4,5
	2551-034	RAC304	309	100	231	331	100	442	5,2
	2551-036	RAC306	309	150	281	431	100	663	5,9
	2551-038	RAC308	309	200	331	531	100	884	6,6
	2551-040	RAC3010	309	250	381	631	100	1.105	7,3
50 t	2551-052	RAC502	496	50	186	236	130	354	8,5
	2551-054	RAC504	496	100	236	336	130	709	9,8
	2551-056	RAC506	496	150	286	436	130	1.063	11,1
	2551-058	RAC508	496	200	336	536	130	1.417	12,4
	2551-060	RAC5010	496	250	386	636	130	1.771	13,7
100 t	2551-102	RAC1002	1.002	50	221	271	180	715	17,3
	2551-104	RAC1004	1.002	100	271	371	180	1.431	19,6
	2551-106	RAC1006	1.002	150	321	471	180	2.147	21,9
	2551-108	RAC1008	1.002	200	371	571	180	2.863	24,2
	2551-110	RAC10010	1.002	250	421	671	180	3.578	26,5
150 t	2551-152	RAC1502	1.589	50	243	293	230	1.135	25,3
	2551-154	RAC1504	1.589	100	293	393	230	2.270	29,3
	2551-156	RAC1506	1.589	150	343	493	230	3.405	33,3
	2551-158	RAC1508	1.589	200	393	593	230	4.540	37,3
	2551-160	RAC15010	1.589	250	443	693	230	5.675	41,3

Bewegliche Druckstücke (aufschraubbar)

passend für Zylinder t	Modell	Artikelnummer	Außen-Ø mm
50	CATS50	2500-950	71
100	CATS150	2500-952	97
150	CATS200	2500-953	126



Ideal zum Versenken und Positionieren von Tunnel-elementen.

Aluminiumzylinder RACL

Aluminium cylinder RACL

ENERPAC 

Zylinder: Einfachwirkend

Kolbenrückzug: Rückzugfeder

Kupplung: Hochfluss-Muffe Gewinde 3/8"-18 NPT
mit Staubkappe

Befestigung: Bodenbefestigungsgewinde,
Kolbenstangengewinde

Besonderes: Gewichtserleichterung durch Aluminiumgehäuse (Grundplatte aus Stahl), integrierter Kolbenanschlagring, Verbundlager für erhöhte Seitenlastverträglichkeit.



700 bar

Mit **mechanischer Sicherungsmutter** zum Halten der Last.

Weiterführende technische Informationen finden Sie unter www.enerpac.de.

Gerne erhalten Sie auch den Enerpac-Hydraulikkatalog mit allen technischen Daten.

	Artikelnummer	Modell	Tonnage kN	Hub mm	Bauhöhe eingefahren mm	Bauhöhe ausgefahren mm	Außen-Ø mm	Öl-Volumen cm ³	Gewicht kg
20 t	2552-022	RACL202	218	50	224	274	85	156	4,0
	2552-024	RACL204	218	100	274	374	85	312	4,6
	2552-026	RACL206	218	150	324	474	85	468	5,2
	2552-028	RACL208	218	200	374	574	85	624	5,8
	2552-030	RACL2010	218	250	424	674	85	780	6,4
30 t	2552-032	RACL302	309	50	231	281	100	221	5,4
	2552-034	RACL304	309	100	281	381	100	442	6,1
	2552-036	RACL306	309	150	331	481	100	663	6,8
	2552-038	RACL308	309	200	381	581	100	883	7,5
	2552-040	RACL3010	309	250	431	681	100	1.105	8,2
50 t	2552-052	RACL502	496	50	236	286	130	354	9,3
	2552-054	RACL504	496	100	286	386	130	709	10,6
	2552-056	RACL506	496	150	336	486	130	1.063	11,9
	2552-058	RACL508	496	200	386	586	130	1.417	13,5
	2552-060	RACL5010	496	250	436	686	130	1.771	14,5
100 t	2552-102	RACL1002	1.002	50	296	346	180	715	21,9
	2552-104	RACL1004	1.002	100	346	446	180	1.431	24,2
	2552-106	RACL1006	1.002	150	396	546	180	2.147	26,5
	2552-108	RACL1008	1.002	200	446	646	180	2.863	28,8
	2552-110	RACL10010	1.002	250	496	746	180	3.578	31,1
150 t	2552-152	RACL1502	1.589	50	323	373	230	1.135	32,2
	2552-154	RACL1504	1.589	100	373	473	230	2.270	36,2
	2552-156	RACL1506	1.589	150	423	573	230	3.405	40,2
	2552-158	RACL1508	1.589	200	573	773	230	4.540	44,2
	2552-160	RACL1510	1.589	250	623	873	230	5.675	48,2

Bewegliche Druckstücke (aufschraubbar)

passend für Zylinder t	Modell	Artikelnummer	Außen-Ø mm
50	CATS50	2500-950	71
100	CATS150	2500-952	97
150	CATS200	2500-953	126



Modell RACL1506: Zur Lastaufnahme bei der Epoxideinspritzung im Rahmen einer Brückenverstärkung.

Kurzhubzylinder RCS

Low height cylinders RCS

ENERPAC 

Zylinder: Einfachwirkend

Kolbenrückzug: Rückzugfeder

Kupplung: Hochfluss-Muffe Gewinde 3/8"-18 NPT mit Staubkappe

Befestigung: Kolbeninnengewinde



700 bar

Besonderes: Kolbenabstreifring verhindert Eindringen von Schmutz.

Weiterführende technische Informationen finden Sie unter www.enerpac.de.

Gerne erhalten Sie auch den Enerpac-Hydraulikkatalog mit allen technischen Daten.

	Artikelnummer	Modell	Tonnage kN	Hub mm	Bauhöhe eingefahren mm	Bauhöhe ausgefahren mm	Außen-Ø mm	Öl-Volumen cm ³	Gewicht kg
10 t	2500-001	RCS101	101	38	88	126	69	55	2,7
20 t	2500-002	RCS201	201	45	98	143	92	129	5,0
30 t	2500-003	RCS302	295	62	117	179	101	261	6,8
45 t	2500-004	RCS502	435	60	122	182	124	373	10,0
90 t	2500-005	RCS1002	887	57	141	198	165	722	20,7

Bewegliche Druckstücke (aufschraubbar)

passend für Zylinder t	Type	Artikelnummer	Außen-Ø mm
10	CAT11	2500-901	35
20/30/45	CAT51	2500-902	50
90	CAT100	2500-903	71



Pumpen-Zylinder-Sätze SCL

Cylinder and pump sets SCL

ENERPAC 

Zylinder: Einfachwirkend, RCS-Serie

Lieferumfang

- Hydraulikzylinder RCS-Serie
- Handpumpe / Luftpumpe nach Wahl
- Kupplungsstecker
- Sicherheits-Hydraulikschlauch 1,8 m
- Manometer
- Manometeraufnahme



	Modell	Tonnage kN	Hub mm	Bauhöhe eingefahren mm	Handpumpe P392	Handpumpe P80	Luftpumpe XA11	Schlauch	Manometer
10 t	SCL101	101	38	88	2503-130	-	2503-135	HC7206	GF10B
20 t	SCL201	201	45	98	2503-131	-	2503-136	HC7206	GF230B
30 t	SCL302	295	62	117	2503-132	-	2503-137	HC7206	GF230B
45 t	SCL502	435	60	122	2503-133	-	2503-138	HC7206	GF510B
90 t	SCL1002	887	57	141	-	2503-134	-	HC7206	GF510B

Flachzylinder RSM

Flat-jac cylinders RSM

ENERPAC 

Zylinder: Einfachwirkend

Kolbenrückzug: Rückzugfeder

Kupplung: Hochfluss-Muffe Gewinde 3/8"-18 NPT mit Staubkappe
(außer RSM50 mit Standard-Kupplung)

Befestigung: Befestigungslöcher für Montagemöglichkeiten

Besonderes: Kolben aus hartverchromten Qualitätsstahl.



	Artikelnummer	Modell	Tonnage kN	Hub mm	Bauhöhe eingefahren mm	Bauhöhe ausgefahren mm	Außen-Ø mm	Öl-Volumen cm ³	Gewicht kg
5 t	2500-010	RSM50	45	6	32	38	58x41	4	1,0
10 t	2500-011	RSM100	101	11	43	54	82x55	18	1,4
20 t	2500-012	RSM200	201	11	51	62	101x76	32	3,1
30 t	2500-013	RSM300	295	13	58	71	117x95	55	4,5
45 t	2500-014	RSM500	435	16	66	82	140x114	99	6,8
75 t	2500-015	RSM750	718	16	79	95	165x139	164	11,3
90 t	2500-016	RSM1000	887	16	85	101	178x153	203	14,5
150 t	2500-017	RSM1500	1.386	16	100	116	215x190	317	26,3

Pumpen-Zylinder-Sätze SRS in Box

Cylinder and pump sets in box

ENERPAC 

Zylinder: Einfachwirkend, RSM-Serie

Lieferumfang

- Massiver Tragekoffer
- Hydraulikzylinder RSM-Serie
- Handpumpe P392
- 1 Stk Kupplungsstecker
- Sicherheits-Hydraulikschlauch 1,8 m
- Manometer
- Manometeraufnahme abgewinkelt



	Modell	Tonnage kN	Hub mm	Bauhöhe eingefahren mm	Handpumpe P392	Schlauch	Manometer
10 t	SRS100	101	11	43	2591-736	HC7206C	G2535L
20 t	SRS200	201	11	51	2591-738	HC7206C	G2535L
30 t	SRS300	295	13	58	2591-740	HC7206C	G2535L
45 t	SRS500	435	16	66	2591-742	HC7206C	G2535L

Ultra-Flachzylinder

Ultra flat-jac cylinders

ENERPAC 

SERIE - CULP

Zylinder: Einfachwirkend

Kolbenrückzug: Lastrückzug

Kupplung: Standard-Kupplungsmuffe Gewinde 1/4" NPT mit Staubkappe

Befestigung: Keine



700 bar

Besonderes: Seitenlastverträglichkeit bis 4%, Stoppring zur Begrenzung des max. Hubs.

	Artikelnummer	Modell	Tonnage kN	Hub mm	Bauhöhe eingefahren mm	Bauhöhe ausgefahren mm	Außen-Ø mm	Öl-Volumen cm ³	Gewicht kg
10 t	2500-075*	CULP10	97	6	27,5	33,5	72	8,3	1,0
20 t	2500-076*	CULP20	198	6	32,0	38,0	90	17,0	1,7
30 t	2500-077*	CULP30	310	6	35,0	41,0	105	26,5	2,5
50 t	2500-078*	CULP50	550	6	44,5	50,5	140	47,1	5,4
100 t	2500-079	CULP100	1.077	6	65,0	71,0	195	92,3	11,5

* Kupplung AR630 NPT 1/4" inkl. Staubabdeckung.

Artikelnummer: 2502-044

Passender Schlauch mit 1,8 m. Eine Seite mit 1/4", die Andere mit Außengewinde 3/8"-18 NPT zum Anschluss des Zylinders.

SERIE - CUSP

Zylinder: Einfachwirkend

Kolbenrückzug: Lastrückzug

Kupplung: Standard-Kupplungsmuffe Gewinde 1/4" NPT mit Staubkappe bei Zylinder bis 75 t / Hochfluss-Kupplungsmuffe Gewinde 3/8" NPT mit Staubkappe ab Zylinder 100 t

Befestigung: Keine



700 bar

Besonderes: Seitenlastverträglichkeit durch integrierte Neigungsfunktion bis zu 4%. Rote Warnlinie um max. Hub anzuzeigen (KEIN Stoppring).

	Artikelnummer	Modell	Tonnage kN	Hub mm	Neigung Grad	Bauhöhe eingefahren mm	Bauhöhe ausgefahren mm	Außen-Ø mm	Öl-Volumen cm ³	Gewicht kg
10 t	2500-080*	CUSP10	97	6	2	35,5	41,5	72	9,3	1,2
20 t	2500-081*	CUSP20	198	6	2	40,5	46,5	90	19,8	1,9
30 t	2500-082*	CUSP30	310	6	2	42,5	48,5	105	32,1	2,7
50 t	2500-083*	CUSP50	550	10	4	57,0	67,0	130	104,0	5,6
75 t	2500-084*	CUSP75	792	10	4	60,5	70,5	150	158,0	8,0
100 t	2500-085	CUSP100	1.078	10	4	63,5	73,5	170	226,0	10,8
150 t	2500-086	CUSP150	1.589	10	3	65,0	75,0	200	324,0	15,3
200 t	2500-087	CUSP200	2.090	10	3	69,0	79,0	229	446,0	21,5
250 t	2500-088	CUSP250	2.542	10	3	72,5	82,5	252	569,0	27,3
300 t	2500-089	CUSP300	3.167	10	2	72,5	82,5	282	637,0	34,4

* Kupplung AR630 NPT 1/4" inkl. Staubabdeckung.
Auf Anfrage bis 1.000 t lieferbar.

Weiterführende technische Informationen finden Sie unter www.enerpac.de.

Gerne erhalten Sie auch den Enerpac-Hydraulikkatalog mit allen technischen Daten.

Flache Teleskopzylinder RLT

Flat-jac telescopic cylinders RLT

ENERPAC

Zylinder: Einfachwirkend

Kolbenrückzug: Lastrückzug

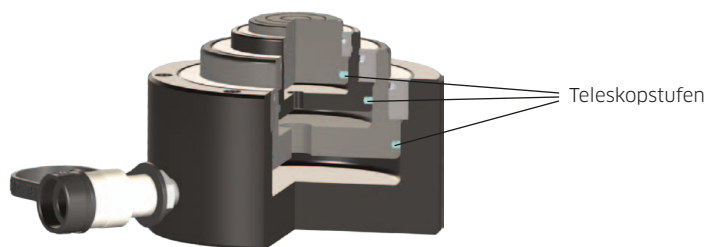
Kupplung: Hochfluss-Muffe Gewinde 3/8"-18 NPT mit Staubkappe

Befestigung: Befestigungsbohrungen



Besonderes: Mit zwei oder drei Kolben für größere Hübe.
Einsatz unter beengten Platzverhältnissen.

Weiterführende technische Informationen finden Sie unter www.enerpac.de.
Gerne erhalten Sie auch den Enerpac-Hydraulikkatalog mit allen technischen Daten.



	Artikelnummer	Modell	Tonnage kN	Stufen	Hub mm	Bauhöhe eingefahren mm	Bauhöhe ausgefahren mm	Außen-Ø mm	Kolben-Ø mm	Öl-Volumen cm ³	Gew. kg
4,4 t	2522-304	RLT40	43	2	17	45	62	83 x 56	25	21	1,8
	2522-305	RLT41	43	3	23	54	77	102 x 80	25	51	3,1
11,4 t	2522-311	RLT110	111	2	18	54,5	72,5	102 x 80	38	48	3,0
	2522-312	RLT111	111	3	40	89	129	165 x 140	38	241	13,1
23,7 t	2522-323	RLT230	232	2	27	75	102	140 x 114	57	150	7,6
	2522-324	RLT231	232	3	32	96	128	178 x 162	57	303	17,3
31,5 t	2522-331	RLT311	309	2	29	89	118	165 x 140	60	224	13,0
50,6 t	2522-350	RLT501	496	2	26	96	122	178 x 162	78	283	17,3
74,1 t	2522-374	RLT741	727	2	26	114	140	216 x 196	95	426	30,4

Möglicher Arbeitseinsatz

ZU-Elektropumpe



Siehe Seite 1.33

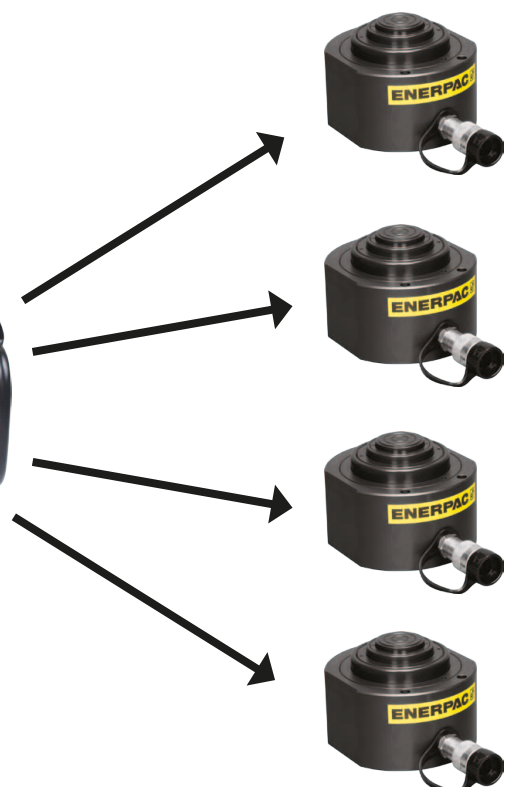
4-fach Verteiler

Unabhängige Steuerung der 4x Teleskopzylinder.

Anschluß mittels Hydraulikschlauch an den 4-fach Verteiler mit Manometern und Absperrventilen



Siehe Seite 1.46



Schwerlast-Kurzhubzylinder LPL

Flat-jac high tonnage cylinders LPL

ENERPAC 

Zylinder: Einfachwirkend

Kolbenrückzug: Lastrückzug

Kupplung: Hochfluss-Muffe Gewinde
3/8"-18 NPT mit Staubkappe

Befestigung: Keine

Besonderes: Integriertes bewegliches Druckstück zum Ausrichten 3° bis 5°, Seitenlastverträglichkeit 10% (60/100 t Modelle), 8% (150/200 t Modelle), 5% (250/500 t Modelle).



Mit **mechanischer Sicherungsmutter** zum Halten der Last.

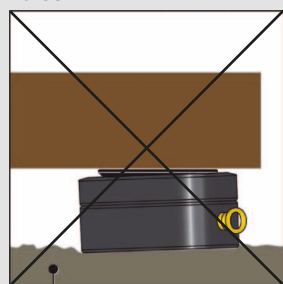
Weiterführende technische Informationen finden Sie unter www.enerpac.de.

Gerne erhalten Sie auch den Enerpac-Hydraulikkatalog mit allen technischen Daten.

	Artikelnummer	Modell	Tonnage kN	Hub mm	Bauhöhe eingefahren mm	Bauhöhe ausgefahren mm	Außen-Ø mm	Öl-Volumen cm ³	Gewicht kg
62 t	2516-006	LPL602	606	50	126	176	140	433,0	15
102 t	2516-010	LPL1002	1.002	50	137	187	173	715,7	25
162 t	2516-015	LPL1602	1.589	45	148	193	220	1.021,4	43
202 t	2516-020	LPL2002	1.985	45	155	200	245	1.275,9	55
259 t	2516-025	LPL2502	2.541	45	159	204	275	1.633,7	70
409 t	2516-040	LPL4002	4.008	45	178	223	350	2.576,5	129
522 t	2516-050	LPL5002	5.114	45	192	237	400	3.287,8	183

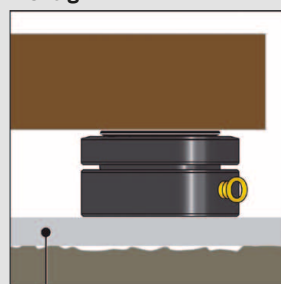
Hinweis: Alle LPL- Zylinder müssen auf einem sicheren Untergrund mit ausreichender Tragfähigkeit gestellt werden. Eine Verwendung auf Böden mit unzureichender Tragfähigkeit (Sand, Schlamm, ...) oder unebenen Flächen kann zu Beschädigungen des Zylinders führen!

Falsch



unebener Boden

Richtig



ebener Boden



Die Konstruktion kann unter derart beengten Bedingungen nur mit dem extrem flachen LPL-Zylinder angehoben werden. Stellring gewährleistet positives und sicheres mechanisches Halten der Last, auch über einen längeren Zeitraum.

Zubehör

Handpumpen aus Stahl

Siehe Seite 1.26



Elektropumpen ZE

Siehe Seite 1.34



Hydraulikschläuche

Siehe Seite 1.40



Hohlkolbenzylinder RRH

Hollow plunger cylinders RRH

ENERPAC 

Zylinder: Doppeltwirkend

Kolbenrückzug: Hydraulisch

Kupplung: Hochfluss-Muffe Gewinde 3/8"-18 NPT
mit Staubkappe

Befestigung: Gehäuseaußengewinde, Kolbeninnengewinde,
Bodenbefestigungsgewinde

Besonderes: Für Druck- und Zugarbeiten geeignet.

Weiterführende technische Informationen finden Sie unter www.enerpac.de.

Gerne erhalten Sie auch den Enerpac-Hydraulikkatalog mit allen technischen Daten.



700 bar

	Artikelnummer	Modell	Tonnage kN	Hub mm	Bauhöhe mm		Außen-Ø mm	Mittelloch-Ø mm	Öl-Volumen cm ³		Gewicht kg
					eingefahren	ausgefahren			Druck	Zug	
30 t	2500-030	RRH307	326	178	330	508	114	33,3	829	541	21
	2500-031	RRH3010	326	258	431	589	114	33,3	1.202	784	27
60 t	2500-035	RRH603	576	89	247	336	159	53,8	733	482	28
	2500-032	RRH606	576	166	323	489	159	53,8	1.366	900	35
	2500-033	RRH6010	576	257	438	695	159	53,8	2.115	1.393	45
	2500-038	RRH1001*	931	38	165	203	212	79,2	505	333	33
95 t	2500-039	RRH1003	931	76	254	330	212	79,2	1.011	666	61
	2500-034	RRH1006	931	153	342	495	212	79,2	2.035	1.337	79
145 t	2500-036	RRH10010	931	257	460	717	212	79,2	3.420	2.246	106
	2500-037	RRH1508*	1.429	203	349	552	247	79,2	4.144	2.083	111

* Artikelnummer 2500-038 (Modell RRH1001) und Artikelnummer 2500-037 (Modell RRH1508) OHNE Gehäuse-Außenbefestigungsgewinde.

Alu-Hohlkolbenzylinder RARH

Hollow plunger cylinders RARH

ENERPAC 

Zylinder: Doppeltwirkend

Kolbenrückzug: Hydraulisch

Kupplung: Hochfluss-Muffe Gewinde 3/8"-18 NPT mit Staubkappe

Befestigung: Kolbeninnengewinde, Bodenbefestigungsgewinde

Besonderes: Für Druck- und Zugarbeiten geeignet. Geringes Gewicht.

Weiterführende technische Informationen finden Sie unter www.enerpac.de.

Gerne erhalten Sie auch den Enerpac-Hydraulikkatalog mit allen technischen Daten.



700 bar

	Artikelnummer	Modell	Tonnage kN	Hub mm	Bauhöhe mm		Außen-Ø mm	Mittelloch-Ø mm	Öl-Volumen cm ³		Gewicht kg
					eingefahren	ausgefahren			Druck	Zug	
30 t	2554-331	RARH302	359	50	209	259	135	34	256	134	8,9
	2554-333	RARH306	359	150	309	459	135	34	769	401	11,9
	2554-335	RARH3010	359	250	409	659	135	34	1.281	668	14,9
60 t	2554-361	RARH602	595	50	246	296	180	54	425	189	16,8
	2554-363	RARH606	595	150	346	496	180	54	1.274	566	22,2
	2554-365	RARH6010	595	250	446	696	180	54	2.124	943	27,6

Hohlkolbenzylinder RCH

Hollow plunger cylinders RCH

ENERPAC 

Zylinder: Einfachwirkend

Kolbenrückzug: Rückzugfeder

Kupplung: Hochfluss-Muffe Gewinde 3/8"-18 NPT

mit Staubkappe (außer RCH120 mit 1/4" NPTF Standardmuffe)

Befestigung: Gehäuseaußengewinde, Kolbenaußengewinde (außer RCH121/123), Bodenbefestigungsgewinde (außer RCH 121/1211)



Besonderes: Für Druck- und Zugarbeiten geeignet.

	Artikelnummer	Modell	Tonnage kN	Hub mm	Bauhöhe eingefahren mm	Bauhöhe ausgefahren mm	Außen-Ø mm	Mittelloch-Ø mm	Öl-Volumen cm ³	Gewicht kg
13 t	2500-019	RCH120	125	8	55	63	69	17,3	14	1,5
	2500-020	RCH121	125	42	120	162	69	19,5	75	2,8
	2500-022	RCH1211	125	42	120	162	69	17,3	75	2,8
	2500-021	RCH123	125	76	184	260	69	19,5	136	4,4
20 t	2500-023	RCH202	215	49	162	211	98	26,9	150	7,7
	2500-024	RCH206	215	155	306	461	98	26,9	476	14,1
30 t	2500-025	RCH302	326	64	178	242	114	33,3	298	10,9
	2500-026	RCH306	326	155	330	485	114	33,3	722	21,8
60 t	2500-027	RCH603	576	76	247	323	159	53,8	626	28,1
	2500-028	RCH606	576	153	323	476	159	53,8	1.259	35,4
95 t	2500-029	RCH1003	931	76	254	330	212	79,0	1.011	63,0

Pumpen-Zylinder-Sätze SCH

Cylinder and pump sets SCH

ENERPAC 

Zylinder: Einfachwirkend, RCH-Serie

Lieferumfang

- Hydraulikzylinder RCH-Serie
- Handpumpe / Luftpumpe nach Wahl
- Kupplungsstecker
- Sicherheits-Hydraulikschlauch 1,8 m
- Manometer mit kN und bar Anzeige (außer SCH1003 nur mit bar Anzeige)
- Manometeraufnahme



	Modell	Tonnage kN	Hub mm	Bauhöhe eingefahren mm	Handpumpe P142	Handpumpe P392	Handpumpe P80	Luftpumpe XA11	Schlauch	Manometer
13 t	SCH121	125	42	120	2503-140	-	-	-	HC7206	GF120B
20 t	SCH202	215	49	162	-	2503-141	-	2503-147	HC7206	GF813B
30 t	SCH302	326	64	178	-	2503-142	-	2503-146	HC7206	GF813B
60 t	SCH603	576	76	247	-	-	2503-143	2503-145	HC7206	GF813B
95 t	SCH1003	931	76	254	-	-	2503-144	-	HC7206	GP10S

Alle SCH-Zylindersätze sind auch mit zertifiziertem Manometer lieferbar!

Bitte bei Bestellung der Artikelnummer ein „C“ hinzufügen, z.B. 2503-140C.

Alu-Hohlkolbenzylinder RACH

Aluminium hollow plunger cylinders RACH

ENERPAC 

Zylinder: Einfachwirkend

Kolbenrückzug: Rückzugfeder

Kupplung: Hochfluss-Muffe Gewinde 3/8"-18 NPT
mit Staubkappe

Befestigung: Bodenbefestigungsgewinde

Besonderes: Für Druck- und Zugarbeiten geeignet, Gewichts-
erleichterung durch Aluminiumgehäuse (Grundplatte aus
Stahl).

Weiterführende technische Informationen finden Sie unter www.enerpac.de.

Gerne erhalten Sie auch den Enerpac-Hydraulikkatalog mit allen technischen Daten.



700 bar

	Artikel- nummer	Modell	Tonnage kN	Hub mm	Bauhöhe ein- gefahren mm	Bauhöhe ausge- fahren mm	Außen- Ø mm	Mittelloch- Ø mm	Öl-Volumen cm ³	Gewicht kg
20 t	2554-022	RACH202	229	50	188	238	100	27	164	5,2
	2554-024	RACH204	229	100	251	351	100	27	327	6,1
	2554-026	RACH206	229	150	315	465	100	27	491	7,1
	2554-028	RACH208	229	200	378	578	100	27	654	8,0
	2554-030	RACH210	229	250	442	692	100	27	818	9,0
30 t	2554-032	RACH302	358	50	208	258	130	34	256	8,0
	2554-034	RACH304	358	100	267	367	130	34	511	9,5
	2554-036	RACH306	358	150	333	483	130	34	766	11,2
	2554-038	RACH308	358	200	395	595	130	34	1.022	12,9
	2554-040	RACH3010	358	250	458	708	130	34	1.277	14,5
60 t	2554-062	RACH602	596	50	251	301	180	54	423	16,2
	2554-064	RACH604	596	100	315	415	180	54	847	19,5
	2554-066	RACH606	596	150	380	530	180	54	1.270	25,6
	2554-068	RACH608	596	200	445	645	180	54	1.694	26,0
	2554-070	RACH6010	596	250	510	760	180	54	2.117	29,6
100 t	2554-102	RACH1002	1.157	50	258	308	250	79	823	33,8
	2554-104	RACH1004	1.157	100	325	425	250	79	1.646	39,8
	2554-106	RACH1006	1.157	150	391	541	250	79	2.487	46,2
	2554-108	RACH1008	1.157	200	459	659	250	79	3.291	52,2
	2554-110	RACH10010	1.157	250	527	777	250	79	4.114	58,8
150 t	2554-152	RACH1502	1.588	50	280	330	275	79	1.129	48,9
	2554-154	RACH1504	1.588	100	360	460	275	79	2.258	55,7
	2554-156	RACH1506	1.588	150	430	580	275	79	3.387	63,0
	2554-158	RACH1508	1.588	200	500	700	275	79	4.517	70,1
	2554-160	RACH15010	1.588	250	570	820	275	79	5.646	77,2



Die Leichtbaulösung
zum Spannen und
Testen.

Hinweis: Die Stahlgrundplatte darf
NICHT entfernt oder für andere
Zwecke missbraucht werden!

Schwerlastzylinder HCG

High tonnage cylinders HCG

ENERPAC 

Zylinder: Einfachwirkend

Kolbenrückzug: Lastrückzug

Kupplung: Hochfluss-Muffe Gewinde

3/8"-18 NPT mit Staubkappe

Befestigung: Gehäuseaußengewinde,

Bodenbefestigungsgewinde

Besonderes: 10 % Seitenlastbeständigkeit (außer HCG506/ 5012 7 %), Anschlagring um Ausstoßen des Kolbens zu verhindern.



Weiterführende technische Informationen finden Sie unter www.enerpac.de.

Gerne erhalten Sie auch den Enerpac-Hydraulikkatalog mit allen technischen Daten.



Bewegliche Druckstücke

siehe Seite 1.21.

	Artikelnummer	Modell	Tonnage kN	Hub mm	Bauhöhe eingefahren mm	Bauhöhe ausgefahren mm	Außen-Ø mm	Öl-Volumen cm ³	Gewicht kg
56 t	2518-050	HCG502	550	50	183	233	130	393	17
	2518-051	HCG504	550	100	233	333	130	785	20
	2518-052	HCG506	550	150	283	433	130	1.178	24
	2518-053	HCG508	550	200	346	546	130	1.571	29
	2518-054	HCG5010	550	250	396	646	130	1.963	32
	2518-055	HCG5012	550	300	446	746	130	2.356	36
102 t	2518-100	HCG1002	1.002	50	202	252	175	716	33
	2518-101	HCG1004	1.002	100	252	352	175	1.431	40
	2518-102	HCG1006	1.002	150	302	452	175	2.147	46
	2518-103	HCG1008	1.002	200	379	579	175	2.863	58
	2518-104	HCG10010	1.002	250	429	679	175	3.578	65
	2518-105	HCG10012	1.002	300	479	779	175	4.294	71
153 t	2518-150	HCG1502	1.497	50	220	270	215	1.069	56
	2518-151	HCG1504	1.497	100	270	370	215	2.138	66
	2518-152	HCG1506	1.497	150	320	470	215	3.207	76
	2518-153	HCG1508	1.497	200	397	597	215	4.276	94
	2518-154	HCG15010	1.497	250	447	697	215	5.346	104
	2518-155	HCG15012	1.497	300	497	797	215	6.415	115
202 t	2518-200	HCG2002	1.985	50	231	281	250	1.418	81
	2518-201	HCG2004	1.985	100	281	381	250	2.835	95
	2518-202	HCG2006	1.985	150	331	481	250	4.253	109
	2518-203	HCG2008	1.985	200	408	608	250	5.671	136
	2518-204	HCG20010	1.985	250	458	708	250	7.088	150
	2518-205	HCG20012	1.985	300	508	808	250	8.506	164
259 t	2518-250	HCG2502	2.541	50	241	291	280	1.815	107
	2518-251	HCG2504	2.541	100	291	391	280	3.631	125
	2518-252	HCG2506	2.541	150	341	491	280	5.446	144
	2518-253	HCG2508	2.541	200	431	631	280	7.261	182
	2518-254	HCG25010	2.541	250	481	731	280	9.076	201
	2518-255	HCG25012	2.541	300	531	831	280	10.892	219
310 t	2518-300	HCG3002	3.036	50	296	346	305	2.169	158
	2518-301	HCG3004	3.036	100	346	446	305	4.337	182
	2518-302	HCG3006	3.036	150	396	546	305	6.506	206
	2518-303	HCG3008	3.036	200	446	646	305	8.675	230
	2518-304	HCG30010	3.036	250	496	746	305	10.843	254
	2518-305	HCG30012	3.036	300	546	846	305	13.012	278

Tonnagen 400 bis 1.000 auf Anfrage lieferbar.

Schwerlastzylinder HCL

High tonnage cylinders HCL

ENERPAC 

Zylinder: Einfachwirkend

Kolbenrückzug: Lastrückzug

Kupplung: Hochfluss-Muffe Gewinde 3/8"-18 NPT
mit Staubkappe

Befestigung: Bodenbefestigungsgewinde

Besonderes: 10 % Seitenlastbeständigkeit über 90 % des Gesamthubes. Abspitzbohrung um Ausstoßen des Kolbens zu verhindern.



Mit **mechanischer Sicherungsmutter** zum Halten der Last.



Bewegliche Druckstücke

siehe Seite 1.21.

	Artikelnummer	Modell	Tonnage kN	Hub mm	Bauhöhe eingefahren mm	Bauhöhe ausgefahren mm	Außen-Ø mm	Öl-Volumen cm ³	Gewicht kg
56 t	2517-050	HCL502	550	50	164	214	130	393	17
	2517-051	HCL504	550	100	214	314	130	785	22
	2517-052	HCL506	550	150	264	414	130	1.178	27
	2517-053	HCL508	550	200	314	514	130	1.571	32
	2517-054	HCL5010	550	250	364	614	130	1.963	38
	2517-055	HCL5012	550	300	414	714	130	2.356	43
102 t	2517-100	HCL1002	1.002	50	187	237	175	716	35
	2517-101	HCL1004	1.002	100	237	337	175	1.431	44
	2517-102	HCL1006	1.002	150	287	437	175	2.147	54
	2517-103	HCL1008	1.002	200	337	537	175	2.863	63
	2517-104	HCL10010	1.002	250	387	637	175	3.578	73
	2517-105	HCL10012	1.002	300	437	737	175	4.294	82
153 t	2517-150	HCL1502	1.497	50	209	259	215	1.069	59
	2517-151	HCL1504	1.497	100	259	359	215	2.138	73
	2517-152	HCL1506	1.497	150	309	459	215	3.207	87
	2517-153	HCL1508	1.497	200	359	559	215	4.276	102
	2517-154	HCL15010	1.497	250	409	659	215	5.346	116
	2517-155	HCL15012	1.497	300	459	759	215	6.415	130
202 t	2517-200	HCL2002	1.985	50	238	288	250	1.418	85
	2517-201	HCL2004	1.985	100	288	388	250	2.835	105
	2517-202	HCL2006	1.985	150	338	488	250	4.253	124
	2517-203	HCL2008	1.985	200	388	588	250	5.671	143
	2517-204	HCL20010	1.985	250	438	688	250	7.088	163
	2517-205	HCL20012	1.985	300	488	788	250	8.506	182
259 t	2517-250	HCL2502	2.541	50	249	299	280	1.815	119
	2517-251	HCL2504	2.541	100	299	399	280	3.631	143
	2517-252	HCL2506	2.541	150	349	499	280	5.446	167
	2517-253	HCL2508	2.541	200	399	599	280	7.261	192
	2517-254	HCL25010	2.541	250	449	699	280	9.076	216
	2517-255	HCL25012	2.541	300	499	799	280	10.892	240
310 t	2517-300	HCL3002	3.036	50	278	328	305	2.169	158
	2517-301	HCL3004	3.036	100	328	428	305	4.337	186
	2517-302	HCL3006	3.036	150	378	528	305	6.506	215
	2517-303	HCL3008	3.036	200	428	628	305	8.675	244
	2517-304	HCL30010	3.036	250	478	728	305	10.843	272
	2517-305	HCL30012	3.036	300	528	828	305	13.012	301

Bis 1.000 t auf Anfrage lieferbar.

Schwerlastzylinder HCR

High tonnage cylinders HCR

ENERPAC 

Zylinder: Doppeltwirkend

Kolbenrückzug: Hydraulisch

Kupplung: Hochfluss-Muffe Gewinde 3/8"-18 NPT
mit Staubkappe

Befestigung: Gehäuseaußengewinde,
Bodenbefestigungsgewinde

Besonderes: Seitenlastbeständigkeit 10 %.
Schnelles Aus- und Einfahren.



Weiterführende technische Informationen finden Sie unter www.enerpac.de. Gerne erhalten Sie auch den Enerpac-Hydraulikkatalog mit allen technischen Daten.



Bewegliche Druckstücke

siehe Seite 1.21.

	Artikelnummer	Modell	Tonnage kN	Hub mm	Bauhöhe eingefahren mm	Bauhöhe ausgefahren mm	Außen-Ø mm	Öl-Volumen cm ³	Gewicht kg
56 t	2519-050	HCR502	550	50	183	233	130	393	17
	2519-051	HCR504	550	100	233	333	130	785	21
	2519-052	HCR506	550	150	283	433	130	1.178	25
	2519-053	HCR508	550	200	346	546	130	1.571	31
	2519-054	HCR5010	550	250	396	646	130	1.963	34
	2519-055	HCR5012	550	300	446	746	130	2.356	38
102 t	2519-100	HCR1002	1.002	50	202	252	175	716	34
	2519-101	HCR1004	1.002	100	252	352	175	1.431	41
	2519-102	HCR1006	1.002	150	302	452	175	2.147	48
	2519-103	HCR1008	1.002	200	379	579	175	2.863	59
	2519-104	HCR10010	1.002	250	429	679	175	3.578	66
	2519-105	HCR10012	1.002	300	479	779	175	4.294	73
153 t	2519-150	HCR1502	1.497	50	220	270	215	1.069	56
	2519-151	HCR1504	1.497	100	270	370	215	2.138	67
	2519-152	HCR1506	1.497	150	320	470	215	3.207	78
	2519-153	HCR1508	1.497	200	397	597	215	4.276	95
	2519-154	HCR15010	1.497	250	447	697	215	5.346	106
	2519-155	HCR15012	1.497	300	497	797	215	6.415	116
202 t	2519-200	HCR2002	1.985	50	231	281	250	1.418	81
	2519-201	HCR2004	1.985	100	281	381	250	2.835	96
	2519-202	HCR2006	1.985	150	331	481	250	4.253	111
	2519-203	HCR2008	1.985	200	408	608	250	5.671	139
	2519-204	HCR20010	1.985	250	458	708	250	7.088	153
	2519-205	HCR20012	1.985	300	508	808	250	8.506	168
259 t	2519-250	HCR2502	2.541	50	241	291	280	1.815	107
	2519-251	HCR2504	2.541	100	291	391	280	3.631	127
	2519-252	HCR2506	2.541	150	341	491	280	5.446	146
	2519-253	HCR2508	2.541	200	431	631	280	7.261	184
	2519-254	HCR25010	2.541	250	481	731	280	9.076	207
	2519-255	HCR25012	2.541	300	531	831	280	10.892	227
310 t	2519-300	HCR3002	3.036	50	296	346	305	2.169	159
	2519-301	HCR3004	3.036	100	346	446	305	4.337	183
	2519-302	HCR3006	3.036	150	396	546	305	6.506	208
	2519-303	HCR3008	3.036	200	446	646	305	8.675	232
	2519-304	HCR30010	3.036	250	496	746	305	10.843	257
	2519-305	HCR30012	3.036	300	546	846	305	13.012	281

Tonnagen 400 bis 1.000 auf Anfrage lieferbar.

Schwerlastzylinder HCRL

High tonnage cylinders HCRL

ENERPAC 

Zylinder: Doppeltwirkend

Kolbenrückzug: Hydraulisch

Kupplung: Hochfluss-Muffe Gewinde 3/8"-18 NPT mit Staubkappe

Befestigung: Gehäuseaußengewinde, Bodenbefestigungsgewinde

Besonderes: Integriertes bewegliches Druckstück zum Ausrichten bis 5°. Seitenlastverträglichkeit bis 10 %. Anschlagring, um Ausstoßen des Kolbens zu verhindern.

Mit **mechanischer Sicherungsmutter** zum Halten der Last.

Weiterführende technische Informationen finden Sie unter www.enerpac.de.

Gerne erhalten Sie auch den Enerpac-Hydraulikkatalog mit allen technischen Daten.



700 bar

	Artikelnummer	Modell	Tonnage kN	Hub mm	Bauhöhe eingefahren mm	Bauhöhe ausgefahren mm	Außen-Ø mm	Öl-Volumen cm ³	Gewicht kg
49 t	2520-050	HCRL506	479	150	310	460	130	1.025	30
	2520-051	HCRL508	479	200	377	577	130	1.367	36
	2520-052	HCRL5010	479	250	427	677	130	1.709	40
	2520-053	HCRL5012	479	300	477	777	130	2.051	45
101 t	2520-100	HCRL1006	990	150	346	496	185	2.121	64
	2520-101	HCRL1008	990	200	421	621	185	2.827	77
	2520-102	HCRL10010	990	250	471	721	185	3.534	85
	2520-103	HCRL10012	990	300	521	821	185	4.241	94
153 t	2520-150	HCRL1506	1.501	150	359	509	222	3.216	97
	2520-151	HCRL1508	1.501	200	434	634	222	4.288	116
	2520-152	HCRL15010	1.501	250	484	734	222	5.360	129
	2520-153	HCRL15012	1.501	300	534	834	222	6.432	142
204 t	2520-200	HCRL2006	2.001	150	399	549	260	4.298	145
	2520-201	HCRL2008	2.001	200	469	669	260	5.718	168
	2520-202	HCRL20010	2.001	250	519	769	260	7.147	184
	2520-203	HCRL20012	2.001	300	569	869	260	8.577	200
251 t	2520-250	HCRL2506	2.463	150	416	566	290	5.278	190
	2520-251	HCRL2508	2.463	200	491	691	290	7.037	224
	2520-252	HCRL25010	2.463	250	541	791	290	8.796	244
	2520-253	HCRL25012	2.463	300	591	891	290	10.556	265
303 t	2520-300	HCRL3006	2.969	150	421	571	315	6.362	230
	2520-301	HCRL3008	2.969	200	496	696	315	8.482	269
	2520-302	HCRL30010	2.969	250	546	796	315	10.603	294
	2520-303	HCRL30012	2.969	300	596	896	315	12.723	319

Bis 1.000 t auf Anfrage lieferbar.

Bewegliche Druckstücke (aufschraubbar)

passend für Zylinder t	Zylinder-Modell	Modell	Artikelnummer	Außen-Ø mm	Zylinder-Modell	Modell	Artikelnummer	Außen-Ø mm
50	HCG/HCR	CATS50	2500-950	71	HCL	CATS100	2500-903	71
100	HCG/HCR	CATS101	2500-951	71	HCL	CATS100	2500-903	71
150	HCG/HCR	CATS150	2500-952	97	HCL	CATS201	2500-905	126
200	HCG/HCR	CATS200	2500-953	126	HCL	CATS201	2500-905	126
250/ 300	HCG/HCR	CATS300	2500-954	175	HCL	CATS300	2500-907	175
300	HCG/HCR	CATS300	2500-955	175	HCL	CATS300	2500-908	175



Industriezylinder RR

Industry cylinders RR

ENERPAC 

Zylinder: Doppeltwirkend

Kolbenrückzug: Hydraulisch

Kupplung: Hochfluss-Muffen Gewinde 3/8"-18 NPT
mit Staubkappe

Befestigung: Gehäuseaußengewinde, Kolbeninnen-
gewinde, Bodenbefestigungsgewinde

Besonderes: Eingebautes Sicherheitsventil gegen
Überlastung.

Weiterführende technische Informationen finden Sie unter www.enerpac.de.

Gerne erhalten Sie auch den Enerpac-Hydraulikkatalog mit allen technischen Daten.



	Artikel- nummer	Modell	Tonnage kN	Hub mm	Bauhöhe ein- gefahren mm	Bauhöhe ausgefah- ren mm	Außen- Ø mm	Öl-Volumen cm ³ Druck	Zug	Gewicht kg
10 t	2500-250 ¹⁾	RR1010	101	254	409	663	73	368	122	12
	2500-251 ¹⁾	RR1012	101	305	457	762	73	442	147	14
30 t	2500-252 ¹⁾	RR308	295	209	395	604	101	879	400	18
	2500-253 ¹⁾	RR3014	295	368	549	917	101	1.549	703	29
50 t	2500-254 ¹⁾	RR506	498	156	331	487	127	1.111	335	30
	2500-255 ¹⁾	RR5013	498	334	509	843	127	2.378	718	52
	2500-267	RR5020	498	511	733	1.244	127	3.638	1.099	68
75 t	2500-256 ¹⁾	RR756	718	156	347	503	146	1.601	490	41
	2500-257 ¹⁾	RR7513	718	333	525	858	146	3.417	1.046	68
95 t	2500-258	RR1006	933	168	357	525	177	2.238	1.045	61
	2500-259	RR10013	933	333	524	857	177	4.439	2.071	93
	2500-269	RR10018	933	460	687	1.147	177	6.132	2.861	117
140 t	2500-265 ^{1) 2)}	RR1502	1.386	57	196	253	203	1.129	544	49
	2500-260	RR1506	1.386	156	385	541	203	3.090	1.488	93
	2500-261	RR15013	1.386	333	582	915	203	6.597	3.177	124
	2500-263 ²⁾	RR2006	1.995	152	430	582	247	4.332	2.209	147
	2500-264	RR20013	1.995	330	608	938	247	9.405	4.795	199
200 t	2500-270	RR20018	1.995	457	765	1.222	247	13.025	6.640	204
	2500-271	RR20024	1.995	610	917	1.527	247	17.385	8.863	279
	2500-272	RR20036	1.995	914	1.222	2.136	247	26.049	13.280	383
	2500-273	RR20048	1.995	1.219	1.527	2.746	247	34.741	17.712	483
325 t	2500-274	RR3006	3.201	153	485	638	311	6.997	3.721	200
	2500-275	RR30012	3.201	305	638	943	311	13.947	7.418	312
	2500-276	RR30018	3.201	457	790	1.247	311	20.889	11.114	385
	2500-277	RR30024	3.201	609	943	1.552	311	27.850	14.811	469
	2500-278	RR30036	3.201	915	1.247	2.162	311	41.843	22.253	628
	2500-279	RR30048	3.201	1.219	1.552	2.771	311	55.745	29.646	780

1) OHNE Bodenbefestigungslöcher!

2) OHNE Kolbeninnengewinde, OHNE Befestigungsgewinde

Bewegliche Druckstücke

passend für Zylinder t	Modell	Artikel- nummer	Außen- Ø mm
10	CATS12	2500-910	35
30	CATS52	2500-912	50
50/ 75	CATS100	2500-903	71



Verschub einer Brücke mit RR-Zylindern.



Alu-Industriezylinder RAR

Aluminium industry cylinders RAR

ENERPAC 

Zylinder: Doppeltwirkend

Kolbenrückzug: Hydraulisch

Kupplung: Hochfluss-Muffen Gewinde 3/8"-18 NPT
mit Staubkappe

Befestigung: Bodenbefestigungsgewinde

Besonderes: Eingebautes Sicherheitsventil gegen Überlastung. Gewichtserleichterung durch Aluminiumgehäuse (Grundplatte aus Stahl).



Weiterführende technische Informationen finden Sie unter www.enerpac.de.

Gerne erhalten Sie auch den Enerpac-Hydraulikkatalog mit allen technischen Daten.

	Artikelnummer	Modell	Tonnage kN		Hub mm	Bauhöhe mm		Außen- Ø mm	Öl-Volumen cm ³		Gewicht kg
			Druck	Zug		eingefahren	ausgefahren		Druck	Zug	
20 t	2553-022	RAR202	218	130	50	189	239	113	156	93	7,4
	2553-024	RAR204	218	130	100	239	339	113	312	186	8,0
	2553-026	RAR206	218	130	150	289	439	113	468	279	8,6
	2553-028	RAR208	218	130	200	339	539	113	624	372	9,2
	2553-030	RAR2010	218	130	250	389	639	113	780	465	9,8
30 t	2553-032	RAR302	309	179	50	201	251	125	221	123	8,6
	2553-034	RAR304	309	179	100	251	351	125	442	245	9,5
	2553-036	RAR306	309	179	150	301	451	125	663	368	10,4
	2553-038	RAR308	309	179	200	351	551	125	884	490	11,3
	2553-040	RAR3010	309	179	250	401	651	125	1.105	613	12,2
50 t	2553-052	RAR502	496	187	50	201	251	145	354	134	11,1
	2553-054	RAR504	496	187	100	251	351	145	709	267	12,7
	2553-056	RAR506	496	187	150	301	451	145	1.063	401	14,3
	2553-058	RAR508	496	187	200	351	551	145	1.417	534	15,9
	2553-060	RAR5010	496	187	250	401	651	145	1.771	668	17,5
100 t	2553-102	RAR1002	1.002	557	50	251	301	185	715	398	16,4
	2553-104	RAR1004	1.002	557	100	301	401	185	1.431	795	19,3
	2553-106	RAR1006	1.002	557	150	351	501	185	2.147	1.193	22,2
	2553-108	RAR1008	1.002	557	200	401	601	185	2.863	1.590	25,1
	2553-110	RAR10010	1.002	557	250	451	701	185	3.578	1.988	28,0
150 t	2553-152	RAR1502	1.589	924	50	248	298	230	1.135	660	24,2
	2553-154	RAR1504	1.589	924	100	298	398	230	2.270	1.320	28,9
	2553-156	RAR1506	1.589	924	150	348	498	230	3.405	1.980	33,2
	2553-158	RAR1508	1.589	924	200	398	598	230	4.540	2.640	37,9
	2553-160	RAR15010	1.589	924	250	448	698	230	5.675	3.330	42,6

Bewegliche Druckstücke (aufschraubbar)



passend für Zylinder t	Modell	Artikelnummer	Außen- Ø mm
50	CATS50	2500-950	71
100	CATS101	2500-951	71
150	CATS150	2500-952	126



Ein RAR-506 konnte problemlos unter einem Bulldozer positioniert werden, um ein Rahmenbauteil zu reparieren.

Produktions-Industriezylinder BRD

ENERPAC

Precision production cylinders

Zylinder: Doppeltwirkend

Kolbenrückzug: Hydraulisch

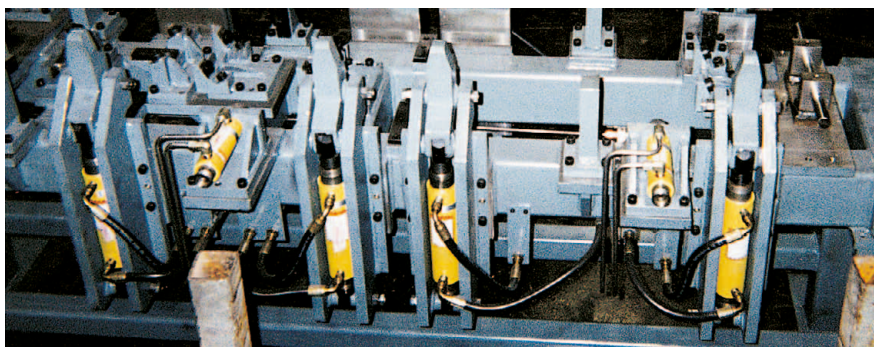
Kupplung: Keine

Befestigung: Befestigungsaußengewinde,
Kolbenaußengewinde,
Zylinder-Bodeninnengewinde

Besonderes: Montagekonfiguration mit Zubehörteilen für vielfältige Einbaumöglichkeiten

Weiterführende technische Informationen finden Sie unter www.enerpac.de. Gerne erhalten Sie auch den Enerpac-Hydraulikkatalog mit allen technischen Daten.


700 bar



BRD- Zylinder mit montiertem Schwenklager in der Anwendung in einer Hochdruck-Spannvorrichtung.

	Artikelnummer	Modell	Tonnage kN		Hub mm	Bauhöhe mm		Außen- Ø mm	Öl-Volumen cm ³		Gewicht kg
			Druck	Zug		eingefahren	ausgefahren		Druck	Zug	
4 t	2500-221	BRD41	35	16	28	186	214	50,0	14	6	2,0
	2500-222	BRD43	35	16	79	237	316	50,0	40	17	2,6
	2500-225	BRD46	35	16	155	313	468	50,0	79	34	3,6
8 t	2500-226	BRD91	80	44	28	223	251	63,5	32	18	3,0
	2500-227	BRD93	80	44	79	274	353	63,5	90	50	4,2
	2500-229	BRD96	80	44	155	350	505	63,5	177	98	5,6
	2500-230	BRD910	80	44	257	452	709	63,5	293	162	7,3
15 t	2500-231	BRD166	142	77	159	389	548	80,0	323	169	10,2
	2500-232	BRD1610	142	77	260	491	751	80,0	528	276	14,5
23 t	2500-233	BRD256	222	98	159	424	583	92,0	504	218	16,0
	2500-234	BRD2510	222	98	260	526	786	92,0	824	356	20,3

Artikelnummer	Modell	Abmessungen Schwenkaugen mm		
		L	L1	M
2500-221	BRD41	258	286	41
2500-222	BRD43	308	387	41
2500-225	BRD46	385	540	41
2500-226	BRD91	295	323	38
2500-227	BRD93	346	425	38
2500-229	BRD96	422	577	38
2500-230	BRD910	524	781	38
2500-231	BRD166	492	651	52
2500-232	BRD1610	593	853	52
2500-233	BRD256	524	683	53
2500-234	BRD2510	626	886	53

